

Den professionella Håltagaren



Dustcontrol
DC 75W

Dustcontrol®

CLEAN CONSTRUCTION



Utmaningar och lösningar

Är du en professionell håltagare?

Att jobba inom håltagningsbranschen innebär att du möter tuffa miljöer varje dag. Både grovt och fint damm sprids i luften och är en fara för din hälsa. Då är det viktigt att minska riskerna i arbetsmiljön.

Du som är håltagare behöver ha kraftfulla men ändå smidiga maskiner. Och det förekommer ofta en hel del kylvatten som behöver avlägnas.

Vi vet vilka dina utmaningar är!

Dustcontrol är specialist på dammhantering för håltagare och erbjuder högpresterande stoftavskiljare, grovdammsugare och luftrenare för håltagningsarbeten.

Våra produkter är designade för att effektivisera dammsug, minska hälsorisker och förbättra arbetsmiljön.

Genom att fokusera på håltagarens behov, erbjuder vi lösningar som ökar säkerheten och effektiviteten i håltagningsprojekt. Upptäck hur våra dammsugare, sugkåpor och luftrenare kan bidra till renare och säkrare arbetsplatser för professionella håltagare.

6 anledningar till att använda en dammfri lösning från Dustcontrol!

- Alla våra mobila istoftavskiljare och luftrenare kommer med HEPA H13-filter som standard och är byggda för tillämpningsklass H för farligt damm och de mest krävande miljöerna.
- Alla maskiner har cyklonbaserad separation och är utrustade med veckade patronfilter.
- Dustcontrol har mer än 50 års erfarenhet av att utveckla högeffektiva stoftavskiljare, föravskiljare, luftrenare och tillbehör.
- Stort utbud av städtillbehör
- Service & Reparation
- Utbildningar och Workshop



CLEAN CONSTRUCTION

Våtsug

Dustcontrols våtsugar är lätt delbara för rengöring och dekontaminering. Det är en viktig detalj på enheter som kräver frekvent rengöring. Robust konstruktion i rostfritt material hjälper dessa enheter motstå belastningen vid daglig användning i tuffa miljöer, vilket ger längre livslängd och högre kvalitet på maskinen.

Flottörkorg för enklare rengöring som lossas genom en enkel vridning. Kan även monteras på äldre modeller.

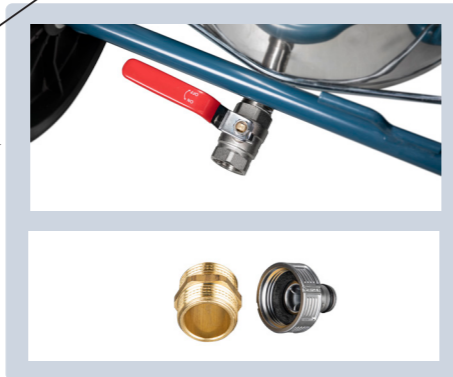
Slimmad el-kontakt mellan motortopp och pump.



Höga och låsbara framhjul.

Avtappingsventil för att enkelt kunna tömma ut vatten.

Klokopplingen har en krankoppling för att underlätta sammankopplingen med tex. sägar.



DC 50W

Levereras med (art.nr.)

Anslutningsmuff (2108)
Anslutningshylsa (2115)
Sugslang Ø 38 mm, 5 m antistatisk (2012)
Golvmunstycke B370 mm (7236)
Sugrör Ø 38, aluminium (7258)
Filtersäck (42190)

Art.nr. DC 50 W

118600 230 V/50 Hz

1-fas



Teknisk data

HxBxD [mm]	870x630x543
Vikt [kg]	43
Uppsamlingsbehållare [l]	50
Slanglängd Ø 38 mm [m]	5
Flöde max, öppet inlopp EU [m³/tim]	190
Undertryck, max, EU [kPa]	21
Effektuttag [W] Sugmotor, 1 fas 230 V	1285
Pump, enfas [W]	550
Ljudnivå [dB(A)]	75
Max vattenflöde [l/ min]	210

DC 75W

Levereras med (art.nr.)

Anslutningsmuff (2108)
Anslutningshylsa (2115)
Sugslang Ø 38 mm, 5 m antistatisk (2012)
Golvmunstycke B370 mm (7236)
Sugrör Ø 38, aluminium (7258)
Filtersäck (42190)

Art.nr. DC 75 W

118700 230 V/50 Hz

1-fas



Teknisk data

HxBxD [mm]	980x630x550
Vikt [kg]	45
Uppsamlingsbehållare [l]	75
Slanglängd Ø 38 mm [m]	5
Flöde max, öppet inlopp EU [m³/tim]	190
Undertryck max, EU [kPa]	21
Effektuttag [W] Sugmotor, 1 fas 230 V	1285
Pump, enfas [W]	550
Ljudnivå [dB(A)]	75
Max vattenflöde [l/ min]	210

Tillbehör till våtsugen



2012

2115

7236

42190

7258

DC Tromb 400^H

DC Tromb 400H är inte bara kompakt, kraftfull, tålig och effektiv, utan även mångsidig. Den är enkel att transportera på byggarbetsplatser, förflytta i trappor och lyfta in i trånga utrymmen. Hjulen är punkteringsfria och ger inga märken på golven. Framhjulen är låsbara för att kunna arbeta på ojämnt underlag.

Anslut stoftavskiljaren till handverktyg som t.ex. kap-, bilningsmaskiner och sågar, eller använd den för byggstädning. DC Tromb 400H är anpassad för alla typer av findamm såsom gips, asbest, trä, betong (kvarts) och spackeldamm.

Art.nr. DC Tromb H 400

172000	a	230 V 3000 W
171500	c	230 V 3000 W
171530	L	230 V 3000 W

1-fas



Levereras med (art.nr.)

Anslutningshylsa (2129)
Anslutningsmuff (2008)
Sugslang antistatisk (Ø 50 mm) 5 m (2013) 171530 och 172000
Sugslang (Ø50 mm) 5 m (240105) för modell 171500
Golvmunstycke B500 mm (7238)
Sugrör (Ø 50 mm) (7265)
Finfilter, polyester (44017)
HEPA H13-filter (44016)

Tömning

- a) Behållare 40 l + 5 x plastsäckar (42285)
- c) 10 x plastsäckar (43619)
- L) Longopac 25 m (432177)



44017



Teknisk data

HxBxD [mm]	1415x600x780
Vikt [kg]	a) 51 c) 46 L) 50
Inlopp Ø [mm]	76
Uppsamling [l]	a) 40 c) 33 L) Longopac
Flöde max, fläkt, EU [m³/tim]	420
Undertryck max [kPa]	22 (+/- 10%)
Effektuttag 115/230 V [W]	2100/2680/3000
Ljudnivå [dB(A)]	70



Skyddad avstängningsventil



Låsring för förfilter

Mikrofilter/ HEPA H13 filter

DC AirCube

DC AirCube renar luften och skapar vid behov undertryck i lokalen. Vilken av våra luftrenare som passar för just dina behov beror på vilken miljö du arbetar i och hur stort rummet är. Vi erbjuder tre modeller anpassade för att de ska vara smidiga att använda, slitstarka och lätta att förflytta. Oavsett vilken du väljer kan du vara säker på att få en tålig proffsmaskin med HEPA-filter som ger dig en renare arbetsmiljö.

Genom att cirkulera luften genom ett HEPA-filter, klass H13, avskiljs minst 99,95% av partiklar mellan 0,15-0,3 µm. Partikelstorleken har valts därför att den är svårast att avskilja. Varje filter har ett individuellt testprotokoll.

Art.nr. DC AirCube

112600	600	230 V / 50 Hz
103100	1200	230 V / 50Hz
103000	2000	230 V / 50Hz



Teknisk data

	DC AirCube 600	DC AirCube 1200	DC AirCube 2000
HxBxD [mm]	370x304x430	930x520x650	1020x520x650
Vikt [kg]	10	23	30
Inlopp/Utlopp Ø [mm]	200/200	250/315	315
Effektuttag 230V [W]	170	500	750
Flöde max. fläkt 230V [m3/h]	600 (med ljuddämpare)	1060	1850
Förfilter, area [m2]	0.71	0.4	0.6
HEPA filterarea [m²/h]	4.47	5	10
Filterklassificering mikrofilter, EN 1822-1	H13	H13	H13
Ljudnivå [dB]	0-75	60-68	60-68



DC AirCube 600



DC AirCube 1200



DC AirCube 2000

Levereras med (art.nr.)

HEPA H13 filter (46378 / 42940 / 42896)
Förfilter (46395 / 42918 / 42917)



42940



42918/42917

Multianslutning

Multianslutning för handverktyg med integrerade sugkåpor. Multianslutningen passar på sugkåpor med en utloppsdiameter på 25-35 mm. Kapa bort en sektion vid önskad diameter (den är förmärkt med: 25, 27, 29, 31, 33, 35 mm) och trä multianslutningen över röret.

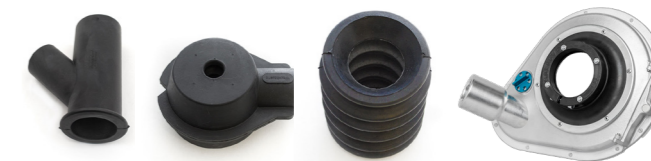
Sugkåpa

Sugkåpa för borrhammare, bilning och mejsling. Finns i flera olika dimensioner. Kontakta oss för mer information.



Art.nr.

42497 Multianslutning för handverktyg med integrerade sugkåpor



Healthy Business

Dustcontrol®

www.dustcontrol.se

Dustcontrol AB

Box 3088, Kumla Gårdsväg 14
SE-145 63 Norsborg
Tel: 08-531 940 00
E-mail: sales@dustcontrol.se
www.dustcontrol.se